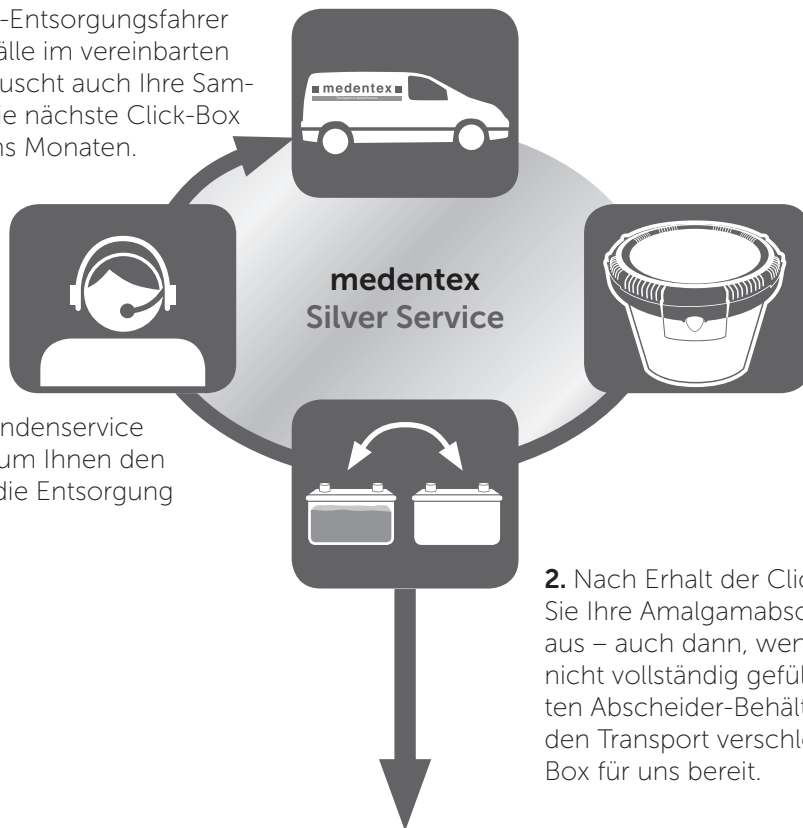


Der medentex Silver Service in der Übersicht:

4. Unser medentex-Entsorgungsfahrer holt Ihre Dentalabfälle im vereinbarten Zeitraum ab und tauscht auch Ihre Sammelbehälter aus. Die nächste Click-Box erhalten Sie in sechs Monaten.

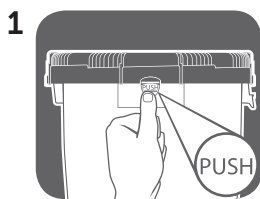


3. Unser Kundenservice ruft Sie an, um Ihnen den Termin für die Entsorgung mitzuteilen.

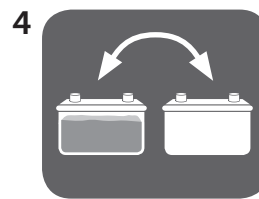
1. Zwei Wochen vor der Entsorgung wird Ihnen der Austauschbehälter für Ihre/n Amalgamabscheider in unserem Click-Box-Transportbehälter geliefert.

2. Nach Erhalt der Click-Box tauschen Sie Ihre Amalgamabscheider-Behälter aus – auch dann, wenn diese noch nicht vollständig gefüllt sind. Die befüllten Abscheider-Behälter stellen Sie für den Transport verschlossen in der Click-Box für uns bereit.

Vor Abholung tauschen Sie bitte die Abscheiderbehälter wie folgt aus:



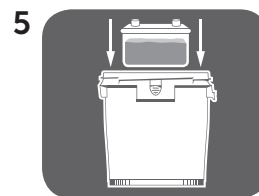
Drücken Sie mit dem linken Daumen den ‚PUSH‘-Knopf.



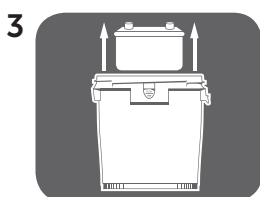
Tauschen Sie die Abscheider-Behälter aus – auch wenn diese noch nicht vollständig gefüllt sind. Das bringt für Sie Betriebssicherheit. Es fallen keine zusätzlichen Kosten an.



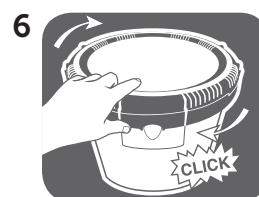
Halten Sie beim Drücken den Griff fest und drehen Sie mit der rechten Hand den Deckel gegen den Uhrzeigersinn.



Platzieren Sie die vollen Abscheider-Behälter für den Transport in der Click-Box.



Entnehmen Sie den leeren Amalgamabscheider-Behälter.



Drehen Sie den Deckel im Uhrzeigersinn, bis ein deutliches Klicken zu hören ist.